

УТВЕРЖДАЮ:

Председатель Комитета по лесному  
хозяйству Республики Дагестан

\_\_\_\_\_

должность

*В.М. Абдулхамидов*

\_\_\_\_\_

фамилия, имя в отчество (при наличии)

*18.09.2024*

\_\_\_\_\_

дата

Акт

лесопатологического обследования № 18/2024

лесных насаждений \_\_\_\_\_ *Махачкалинское* \_\_\_\_\_ (лесничество)  
\_\_\_\_\_ *Республика Дагестан* \_\_\_\_\_ (субъект Российской Федерации)

Способ лесопатологического обследования: 1. Визуальный   
2. Инструментальный

Место проведения:

Участковое лесничество	Урочище (дача)	Квартал	Выдел	Площадь выдела, га	Лесопатологический выдел	Площадь лесопатологического выдела, га
Махачкалинское	-	20	2	7,1	-	-

Лесопатологическое обследование проведено на общей площади 7,1 га.

Кадастровый номер участка: \_\_\_\_\_  
(для участков, предоставленных в постоянное (бессрочное) пользование, аренду)

Документ о праве пользования: \_\_\_\_\_  
(тип документа о праве пользования, дата, номер, вид разрешенного использования)

## 2. Инструментальное (детальное) обследование лесных насаждений.

2.1 . Лесничество \_\_\_\_\_ Махачкалинское  
Участковое лесничество \_\_\_\_\_ Махачкалинское  
Урочище (дача) \_\_\_\_\_ - \_\_\_\_\_ Квартал 20 Выдел 2  
Лесопатологический выдел \_\_\_\_\_ - \_\_\_\_\_

Наличие ограничений или особенностей участка, влияющих на назначение СОМ:

имеется угроза увеличения пожарной опасности в лесах;

(отметка о наличии ООПТ, ОЗУ, водоохранной зоны, радиоактивного загрязнения лесов, угрозы возникновения очагов вредных организмов или пожарной опасности в лесах)

2.2. Фактическая таксационная характеристика лесного насаждения **не соответствует** таксационному описанию.

*Причины несоответствия:*

*неравномерный состав и другие характеристики насаждения.*

*Ведомость лесных участков с выявленными несоответствиями таксационным описаниям приведена в приложении 1 к данному Акту.*

2.3. Состояние насаждений:

устойчивое ( $СКС < 1,50$ )   
с нарушенной устойчивостью ( $СКС \geq 1,51 - \leq 4,50$ )   
с утраченной устойчивостью ( $СКС \geq 4,51$ )

2.4. Средневзвешенная категория состояния 2,20

Причины ослабления, повреждения насаждения:

*неблагоприятные условия произрастания (код 810); гнили стволы (код 350).*

*Данные причины определены по следующим признакам:*

2.4.1 Заселено (отработано) стволовыми вредителями:

Вид вредителя	Порода	Встречаемость заселенных деревьев, % от запаса породы	Встречаемость отработанных деревьев, % от запаса породы	Степень заселения лесного насаждения
1	2	3	4	5
-	-	-	-	-
-	-	-	-	-
-	-	-	-	-
-	-	-	-	-
-	-	-	-	-
-	-	-	-	-

2.4.2 Повреждено огнем:

Вид пожара	Порода	Состояние корневых лап		Состояние корневой шейки		Высушивание луба		Обугленность древесины более 1/3 высоты ствола	
		% поврежденных огнем корней	% деревьев с данным повреждением	Обугленность древесины шейки по окружности	% деревьев с данным повреждением	по окружности (1/4; 1/2; 3/4; более 3/4)	% деревьев с данным повреждением	по окружности ствола (< 1/2; > 1/2)	% деревьев с данным повреждением
1	2	3	4	5	6	7	8	9	10
-	-								
-	-								
-	-								
-	-								
-	-								

2.4.3 Поражено болезнями:

Болезнь/возбудитель	Порода	Встречаемость % от запаса насаждения	Степень поражения лесного насаждения (слабая, средняя, сильная)
1	2	3	4
Гнили стволовые	Г	4,6	-
-	-	-	-
-	-	-	-
-	-	-	-
-	-	-	-
-	-	-	-

2.5. Выборке подлежит 4,6 % деревьев по запасу, в том числе:

без признаков ослабления 0 %, Причины назначения: \_\_\_\_\_

ослабленных 0 %, Причины назначения: \_\_\_\_\_

сильно ослабленных 0 %, Причины назначения: \_\_\_\_\_

усыхающих 0 %, Причины назначения: \_\_\_\_\_

свежего сухостоя 0 %, \_\_\_\_\_

свежего ветровала 0 %, \_\_\_\_\_

свежего бурелома 0 %, \_\_\_\_\_

старого сухостоя 4,6 %, \_\_\_\_\_

старого ветровала 0 %, \_\_\_\_\_

старого бурелома 0 %. \_\_\_\_\_

2.6. Полнота лесного насаждения после уборки деревьев, подлежащих рубке, составит: 0,7.

Критическая полнота для данной категории лесных насаждений и преобладающей породы составляет: 0,3

### ЗАКЛЮЧЕНИЕ к инструментальному обследованию участка.

С целью предотвращения негативных процессов, снижения ущерба от их воздействия назначено: проведение не требует мероприятий на площади 7,1 га.

Участковое лесничество	Урочище (дача)	Квартал	Выдел	Площадь выдела, га	Лесопатологический выдел	Площадь лесопатологического выдела	Вид мероприятия	Площадь мероприятия, га	Породы	Доля выбираемой древесины по запасу, %	Рекомендуемый срок проведения мероприятия
1	2	3	4	5	6	7	8	9	10	11	12
Махачкалинское	,	20	2	7,1	-	-	не требует мероприятий	-	-	-	-

В квартале 20 выд. 2 пл. 31 га СКС равна (Кнас=) 2,2 - насаждение ослабленное, в том числе по породам: Г-2,3, Дн-1,64, Я-1,63. По состоянию насаждений в соответствии п. 19 Правил санитарной безопасности в лесах мероприятия ПРВО не назначаются.

Ведомость временной пробной площади и абрис участка прилагаются (приложение 2 и 3 к Акту).

РЕКОМЕНДАЦИИ по проведению мероприятий, не относящихся к мероприятиям по предупреждению распространения вредных организмов нет.

Дата проведения ЛПО: 08.10.2024 года.

Дата составления документа: 11.11.2024 года.

Дата повторного составления документа: 25.12.2024

Исполнитель работ по проведению лесопатологического обследования

Фамилия, имя и отчество (при наличии): Мусалаева Д.Г.

Организация: филиал ФБУ "Рослесозащита" - "ЦЗЛ Республики Дагестан"

Должность: Инженер-лесопатолог

Подпись \_\_\_\_\_

Телефон: 8(8722)51-76-75





**ВРЕМЕННАЯ ПРОБНАЯ ПЛОЩАДЬ № 1**

1.1 Субъект Российской Федерации: Республика Дагестан  
Лесничество Махачкалинское  
Участковое лесничество: Махачкалинское  
Урочище (дача): -  
Квартал 20 Выдел 2 Площадь выдела 7,1 га.  
Лесопатологический выдел: - Площадь лесопатологического выдела -

1.2 Метод перече́та: ленточная пробная площадь.

Количество лент / площадок: 1  
Размеры площадок (длина x ширина/радиус): 200x30 м.  
Размер временной пробной площади: Размер временной пробной площади: 0,6 га.

1.3 Фактичекая таксационная характеристика насаждения:

Состав: 8Г1Дн1Я возраст 84 лет тип леса СВДГ  
полнота 0,7; бонитет 5; запас на га 100 кбм.  
возобновление отсутствует.

1.4 Номер очага вредных организмов: б/н.

Тип очага вредных организмов: -

Фаза развития очага вредных организмов: -

1.5 Причина ослабления, повреждения насаждения и время:

*неблагоприятные условия произрастания (код 810); гнили ствольные (код 350).*

*Время повреждения: 2021 гг. Состояние насаждения: ослабленное,*

*Средневзвешенная категория состояния насаждения: 2,2.*

1.6 Назначенные мероприятия: не требует мероприятий

Исполнитель работ по проведению лесопатологического обследования:

Фамилия, имя

и отчество (при наличии) Мусалаева Д.Г.

Подпись

Дата составления документа: 11.11.2024 года.



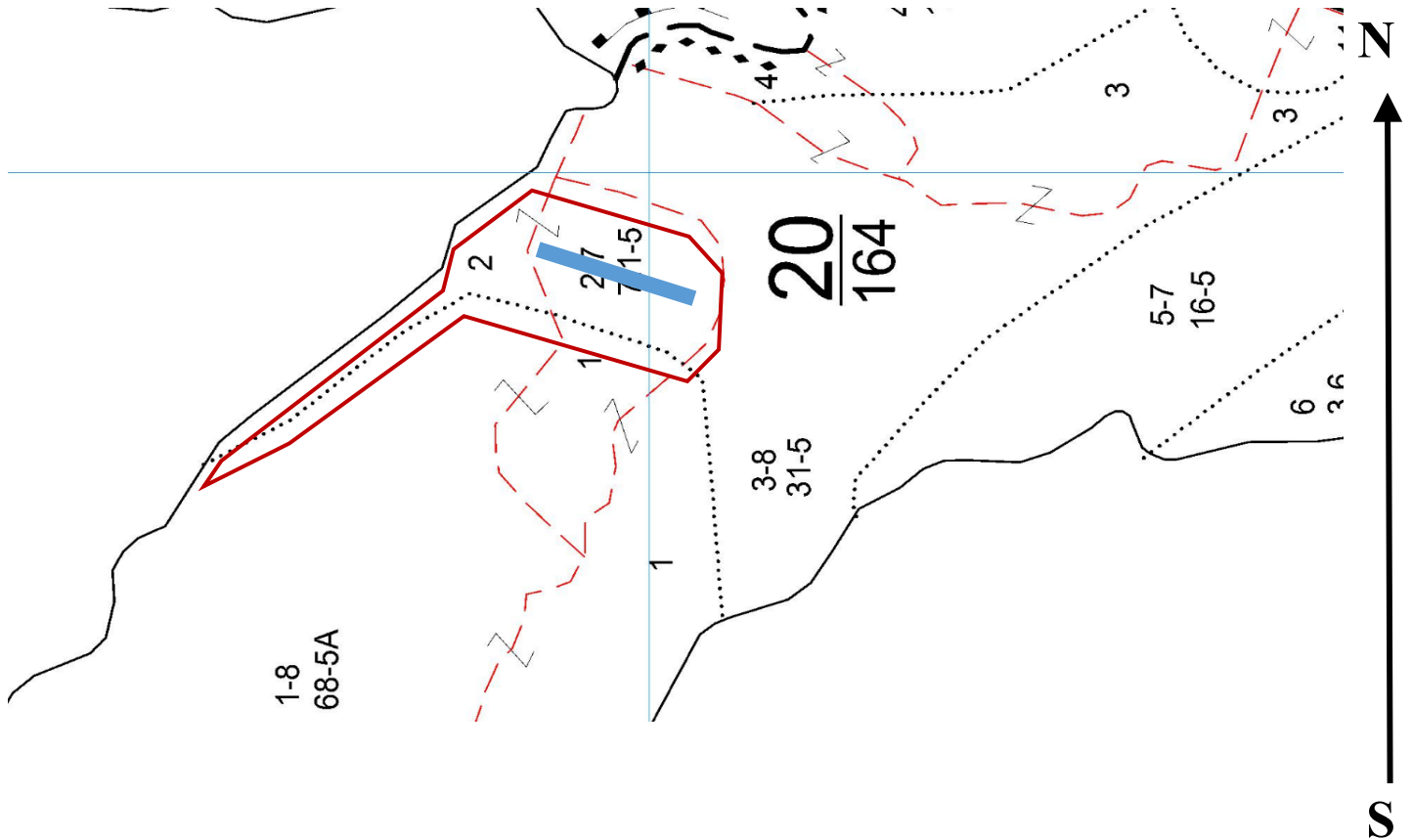






### Абрис участка леса

Масштаб 1:10000



Условные обозначения:		граница выдела		ленты перечета		
-----------------------	--	----------------	--	----------------	--	--

№ квартала	№ выдела	№ ЛП выдела	Размеры ленты (круговой площадки) перечета				Координаты ПП			
			№ ленты	Длина, м	Ширина, м	Радиус, м			Площадь, га	
20	2	-	1	200	30	-	0,60	42.878725°	47.506924°	
									42.878596°	47.504437°

#### Пространственное размещение лесопатологических выделов

Номера точек	Координаты	Длина, м
1->1		

Исполнитель работ по проведению лесопатологического обследования:

Фамилия, имя  
и отчество (при наличии)

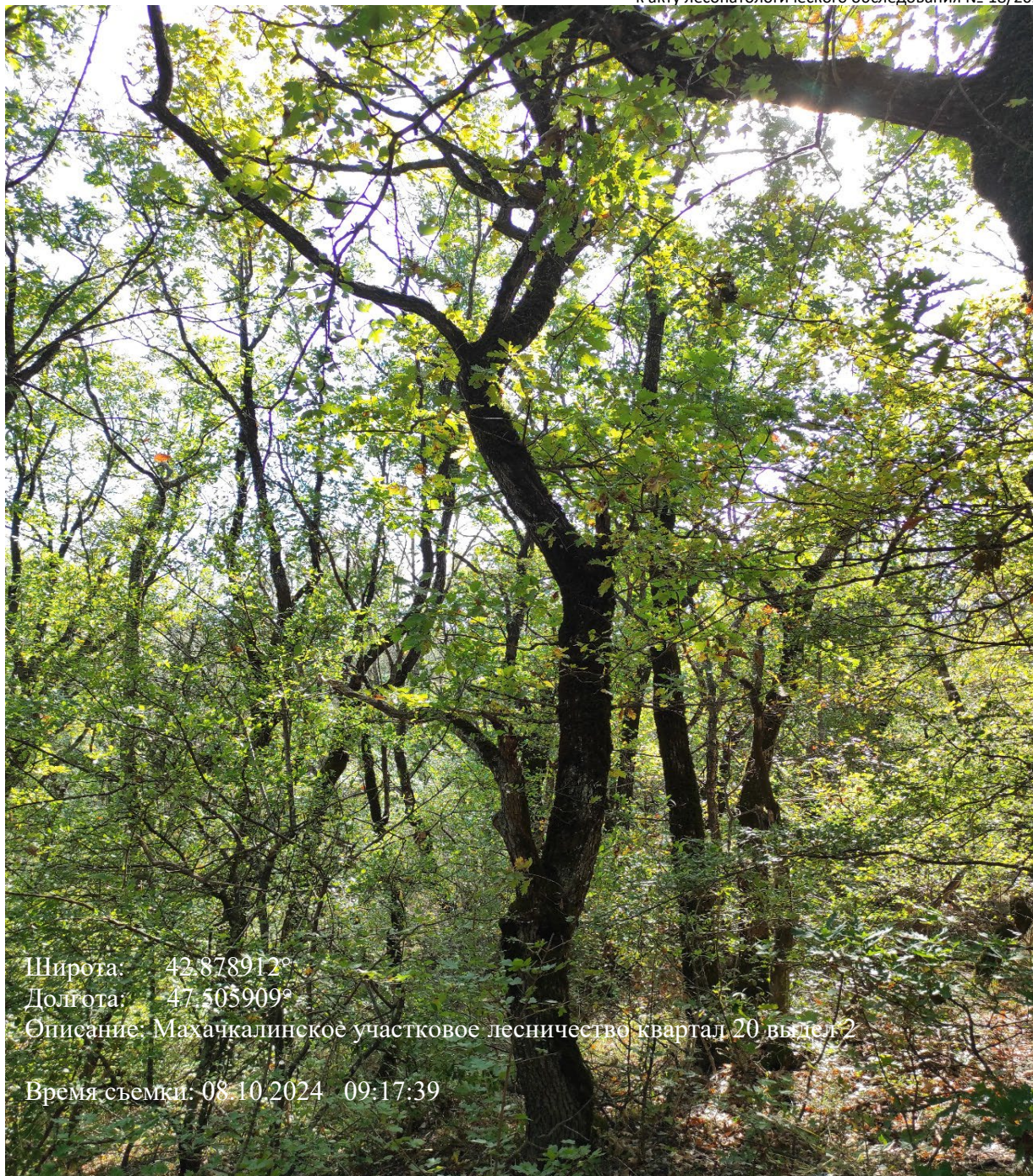
*Мусалаева Д.Г.*

Подпись

Дата составления документа:

*11.11.2024 года.*





Ширина: 42.878912°

Долгота: 47.505909°

Описание: Махачкалинское участковое лесничество квартал 20 выдел 2

Время съемки: 08.10.2024 09:17:39